



BIBLIOGRAPHIE

ELABORATION DES PLU : GUIDES METHODOLOGIQUES ET MEMOIRES D'ETUDIANTS

Cette bibliographie a été élaborée de manière conjointe par l'Agence d'urbanisme et l'Institut d'urbanisme. Elle recense une série de guides méthodologiques et pédagogiques sur l'élaboration des plans locaux d'urbanisme. Elle est complétée par une sélection de mémoires d'étudiants sur la planification urbaine et territoriale sur l'espace rhône-alpin.

Contacts : Martine Goujon (AURG) ; Dominique Dalga (IUG)

1 - GUIDES GENERAUX



Intégrer l'urbanisme durable dans le PLU : guide à l'usage des communes

Agence d'urbanisme de Mulhouse, juillet 2012, 66 p.

<http://www.aurm.org/fr/les-etudes-realisees/les-etudes-realisees90.html>

La Direction Départementale des Territoires (DDT) du Haut-Rhin et Mulhouse Alsace Agglomération ont confié à l'Agence d'Urbanisme de la Région la réalisation d'un guide-conseil. Il est destiné aux élus locaux et vise à mieux intégrer l'urbanisme durable dans les PLU. Edité sous forme de classeur, le guide-conseil propose une série de fiches thématiques. Chaque fiche détaille les leviers d'actions

mobilisables, des dispositions transcriposables dans les différentes pièces du PLU et des exemples issus de PLU en vigueur.

Les fiches conseils :

1) Gestion économe des ressources et des énergies

1-A Economiser la ressource foncière

1-B Préserver et valoriser les terres agricoles

1-C Protéger et gérer la ressource en eau

1-D Développer les énergies renouvelables (solaire, éolien, géothermie, biomasse ...)

1-E Améliorer les performances énergétiques des constructions (nouves et anciennes)

2) Mobilités durables

2-A Favoriser les transports en commun

2-B Favoriser les modes doux (marche, vélo ...)

2-C Mieux gérer le stationnement automobile

3) Cohésion sociale et urbaine

3-A Développer la mixité fonctionnelle

3-B Aménager et animer l'espace public

3-C Développer la mixité résidentielle et sociale

4) Préservation de la biodiversité et des paysages

4-A Protéger et renforcer la trame verte



PLU et développement durable : un document pratique pour innover

RESEAU DES AGENCES REGIONALES DE L'ENERGIE ET DE L'ENVIRONNEMENT (RARE).

Marseille : ARPE PACA, 12/2011. - 79 p.

http://www.areneidf.org/medias/publications/plan_local_durbanisme_et_developpement_durable.pdf

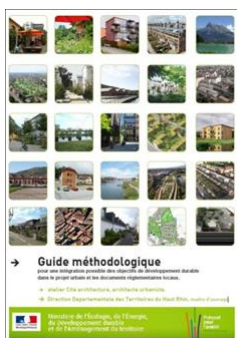
Ce document vise à faciliter la conception d'une nouvelle génération de PLU porteur d'une véritable stratégie de développement et d'aménagement durable. Il fournit des orientations pratiques s'adressant à des communes ou à des EPCI de toutes taille pour :

- Couvrir tout le processus d'élaboration du PLU.
- Se situer dans le nouveau cadre législatif du Grenelle.
- Veiller à la cohérence d'ensemble, notamment aux articulations avec les autres documents de planification et démarches de développement durable, à la concertation et à l'intercommunalité.
- Mettre l'accent sur les dispositions opposables, c'est-à-dire sur les possibilités de mesures opératoires qui permettront de transformer effectivement le territoire.- Faire connaître des pratiques exemplaires et créer des liens vers les documents et outils existants.



2 - GUIDES THEMATIQUES

- Projets urbains

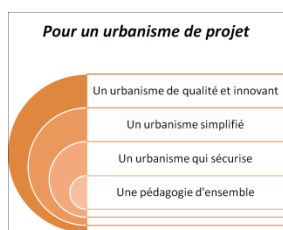


Guide méthodologique pour une intégration possible des objectifs de développement durable dans le projet urbain et les documents réglementaires locaux.

Atelier Cité architecture, architecte urbaniste, Direction Départementale des Territoires du Haut Rhin, 2009 ?, 120 p.

<http://www.haut-rhin.equipement.gouv.fr/professionnels/guide%20methodologique.pdf>

A destination des élus locaux, ce guide présente une méthode d'intégration des objectifs de développement durable et de leur condition d'application en établissant un parallèle avec les documents réglementaires d'urbanisme. Ainsi en se calquant sur la structure des PLU, les fiches détaillent par objectif le constat chiffré qui peut alimenter le rapport de présentation, les recommandations et pratiques qui enrichissent les orientations générales du PADD, les orientations générales qui dépendent du secteur concerné, et des propositions de rédaction des articles du règlement.



Séminaire Urbanisme de projet, 26 et 27 mai 2011

Bloc 4 : Une nouvelle génération de PLU au service des projets et la relance des opérations d'aménagement, 23 p

Ministère de l'Ecologie, du Développement Durable, des Transports et du Logement, 2011. - 6 fasc.

http://www.developpement-durable.gouv.fr/IMG/Fascicule_bloc_4_cle11b6f1.pdf

- Trame verte et bleue / Nature en ville



La Trame verte et bleue dans les plans locaux d'urbanisme : guide méthodologique

DREAL Midi-Pyrénées, 2012, 150 p.

http://www.midi-pyrenees.developpement-durable.gouv.fr/IMG/pdf/TVB_minimum_cle6e5f2b.pdf

Comment intégrer l'outil TVB dans le projet d'aménagement et de planification locale ? Quels acteurs associer ? Comment identifier les continuités sur son territoire ? Comment construire le projet de territoire avec l'ensemble des fonctions potentielles offertes par la TVB ? Comment traduire la TVB dans les outils du PLU ? Quelle gouvernance mettre sur pied pour accompagner la démarche ? etc. Autant de questions auxquelles tente de répondre le tout nouveau guide méthodologique TVB dans les PLU et les PLUi, réalisé par la DREAL Midi- Pyrénées.

Cote AURG : 14197/G-ENV

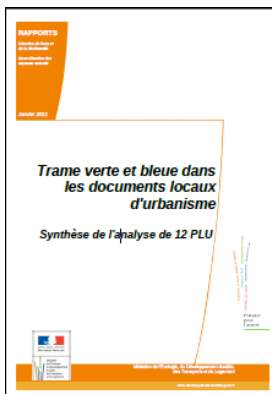


De la Trame Verte et Bleue.....à sa traduction dans les Plans Locaux d'Urbanisme (PLU). Préserver les éléments naturels et créer des continuités écologiques

DREAL Franche-Comté. Fiches pratiques PLU, n° 1, mars 2012, 20 p.

http://www.franche-comte.developpement-durable.gouv.fr/IMG/pdf/fiche_PLU_01_cle7611a7.pdf

Comment « prendre en compte » la Trame Verte et Bleue dans le SCoT ou le PLU ? Conseils et méthodes.



Trame verte et bleue dans les documents locaux d'urbanisme : synthèse de l'analyse de 12 PLU

Ministère de l'Écologie, du Développement durable, des Transports et du Logement, janvier 2011, 36 p.

http://www.cete-ouest.developpement-durable.gouv.fr/IMG/pdf/Etude_CETE_TVBDanslesPLU_final.pdf

Ce rapport d'étude présente la synthèse de l'analyse de 12 PLU afin de faire ressortir les méthodes d'identification et les outils de préservation de la trame verte et bleue dans les documents locaux d'urbanisme. Un point particulier est également fait sur les possibilités offertes aux communes soumises au Règlement National d'Urbanisme ou disposant d'une carte

communale pour agir en ce sens.



Intégrer la nature en ville dans le PLU : observation, analyse, recommandations

Note ETD, novembre 2011. 44 p.

<http://www.projetdeterritoire.com/index.php/content/download/30901/402927/file/note-Nature-En-Ville-Plu.pdf>

La note réalisée par Etd s'inscrit dans la mise en œuvre du Plan national "Restaurer et valoriser la nature en ville" et décrypte à partir de l'analyse d'un panel d'une dizaine de PLU et PLU intercommunaux innovants, la manière dont les collectivités peuvent se saisir du PLU comme un levier en faveur de la nature en ville.

Elle propose aux collectivités, des pistes pour une meilleure prise en compte de la nature dans leurs politiques urbaines telles, l'optimisation de la mobilisation de la boîte à outils du PLU, son articulation avec d'autres outils, l'ouverture de l'ingénierie à de nouveaux acteurs et compétences.



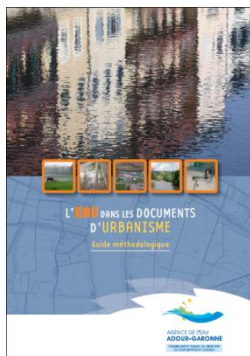
Préserver le réseau écologique, l'exemple du PLU de Bonne en Haute-Savoie

Fiche CERTU n° 6, 2009, 20p.

<http://www.environnement-urbanisme.certu.equipement.gouv.fr/preserver-le-reseau-ecologique-l-a102.html>

A l'occasion de la révision de son PLU, la commune de Bonne entreprend de limiter la périurbanisation et la banalisation de ses paysages. Afin de maîtriser les zones ouvertes à l'urbanisation, l'approche de la commune et de son maître d'œuvre est double : paysagère environnementale notamment sur les fonctionnalités écologiques du territoire.

- Eau



L'eau dans les documents d'urbanisme : guide méthodologique

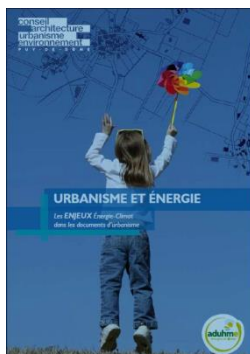
AGENCE DE L'EAU ADOUR-GARONNE, septembre 2010, 150 p.

Le guide comprend 3 types de documents : des schémas synoptiques, des fiches thématiques et des fiches de cas.

Cote AURG : 14005/G-RES

http://www.eau-adour-garonne.fr/_ressources/commun/Documentation%2520Agence/Documentation%2520th%25C3%25A9matique/eau%2520et%2520urbanisme/guide_methodologique1a64.pdf?download=true

- Energie / Climat



Urbanisme et énergie

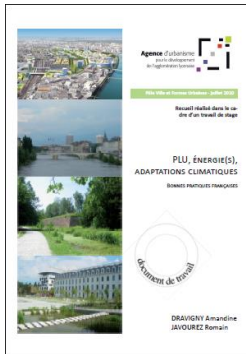
- Les enjeux Energie-climat dans les documents d'urbanisme

- Des exemples d'orientation Energie-Climat dans les Plans locaux d'urbanisme

CAUE Puy-de-Dôme. CAUE Puy-de-Dôme;ADUHME, 2012

<http://www.caue63.com/upload/fichiers/WS1343658277W50169925e1f9f0.pdf>

La première partie du guide est consacrée aux enjeux, la seconde concerne la transcription dans les différentes pièces du PLU.



PLU, énergie(s) et adaptations climatiques : bonnes pratiques françaises : recueil réalisé dans le cadre d'un stage

JAVOUREZ, Romain ; DRAVIGNY, Amandine

Lyon : AGENCE D'URBANISME POUR LE DEVELOPPEMENT DE L'AGGLOMERATION LYONNAISE, 07/2010. 83 p.

<http://www.urbalyon.org/Document/PLU-energie-s-et-adaptations-climatiques-recueil-de-bonnes-pratiques-2725>

- Bruit



Plan local d'urbanisme et bruit : la boîte à outils de l'aménageur

VILLE D'ECHIROLLES ; VILLE DE GRENOBLE ; VILLE DE MEYLAN ; VILLE DE SAINT MARTIN D'HERES ; AGENCE D'URBANISME DE LA REGION GRENOBLOISE. -Grenoble : DIRECTION DEPARTEMENTALE DE L'EQUIPEMENT DE L'ISERE, 12/2004, 48 p.

http://www.indre-et-loire.pref.gouv.fr/content/download/2396/11621/version/1/file/boite_ouils-plu.pdf

Le Guide "PLU et Bruit - La boîte à outils de l'aménageur" permet d'apporter une réponse aux objectifs de réduction des nuisances sonores et de prévention des pollutions de toute nature, fixés par la loi Solidarité et Renouvellement Urbains (SRU). Il a été conçu par un groupe de techniciens de terrain du pôle de compétence Bruit de l'Isère. Il propose un ensemble d'outils concrets et simples, une "boîte à outils" dans laquelle les élus ou les techniciens puiseront pour aborder le volet Bruit de leur projet d'urbanisme.

Cote AURG : 13013/G-RES2

- Espaces agricoles /Foncier



Les espaces agricoles dans le PLU : valorisez vos ressources pour demain

Document élaboré dans le cadre d'un partenariat entre les services de l'État (Directions Départementales de l'Équipement et de l'Agriculture), la Chambre d'Agriculture, et l'Association des Maires de Vaucluse <http://www.mairieconseilspaysage.net/documents/PLU-espaces-agricoles.pdf>

Octobre 2008, 20 p.

Un document pédagogique et méthodologique pour aider les élus et les techniciens à mieux intégrer les enjeux agricoles dans leurs démarches territoriales, avec des éléments de contexte et de compréhension, permettant de mieux appréhender les enjeux liés à la préservation des espaces agricoles, et différents outils d'aide à la décision.



Le levier foncier dans les PLU

CERF Rhône-Alpes, juin 2012, 8 p.

<http://www.cerfra.org/docs/305-1-cerf-fiche-enjeux-plu-pdf.pdf>

Cette fiche a été conçue pour guider les élus dans l'élaboration du volet foncier de leur PLU, étape par étape :

- au moment de l'état des lieux du territoire
- lors de l'identification des objectifs d'aménagement
- dans le dosage des outils réglementaires.

- Paysage / PNR



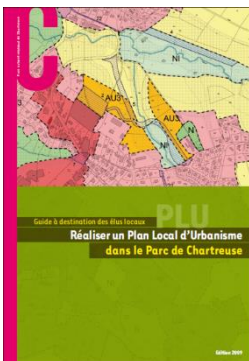
Du projet d'habitat durable et paysager à sa traduction dans les PLU

PNR des Caps et Marais d'Opale, 2008. 46 p.

http://www.mairieconseilspaysage.net/documents/PNRCMO_Habitat-PLU.pdf

Objectifs du guide :

- Accompagner la traduction du projet de la collectivité dans le PLU afin d'en diminuer les impacts environnementaux et paysagers.
- Penser le projet de façon globale et thématique
- Proposer des éléments de traduction du projet inscrit dans le PADD ou défini en conseil municipal en règles d'urbanisme.
- Améliorer la qualité des règlements d'urbanisme pour intégrer les dimensions patrimoniales, paysagères et environnementales.



Réaliser un Plan Local d'Urbanisme dans le Parc de Chartreuse : guide à destination des élus locaux

Parc Naturel Régional de Chartreuse, 2009, 23 p.

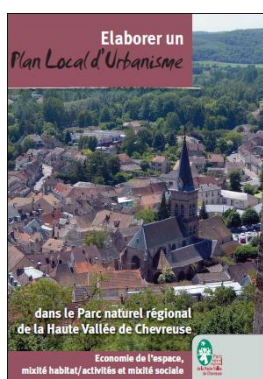
<http://www.mairieconseilspaysage.net/documents/PNRChartreuse-PLU.pdf>

Sommaire : Le PLU : questions préalables

Pourquoi réviser ou élaborer un document d'urbanisme ?

La démarche de la commune. La mission du bureau d'étude. Conditions de réalisation de l'étude.

Modèle de cahier des charges de consultation de bureaux d'études. Restitution des données cartographiques dans le cadre de l'élaboration d'un PLU.



Elaborer un Plan Local d'Urbanisme dans le Parc naturel régional de la Haute Vallée de Chevreuse : économie de l'espace, mixité habitat/activités et mixité sociale.

Parc naturel régional de la Haute Vallée de Chevreuse, avril 2010, 160 p.

http://www.parc-naturel-chevreuse.fr/fileadmin/media/habitat/elaborer_plu.pdf

Cahier de recommandations pour l'introduction dans les PLU de dispositions répondant aux objectifs d'économie de l'espace, de mixité sociale et de mixité habitat / activités. Le premier tome est une étude extensive, le second contient des fiches méthodologiques.

- PLUI



Comment élaborer un PLU intercommunal

ARPE Midi-Pyrénées / Parc naturel régional du Haut-Languedoc / Guide / 73 pages / Septembre 2007

http://www.territoires-durables-paca.org/files/20120726_PLUintercoARPEMIP.pdf

Guide méthodologique à l'intention des élus. Pourquoi et comment réaliser un Plan Local d'Urbanisme intercommunal (PLUI) ? Quels retours d'expériences ?



Le PLU intercommunal (PLUi) : un outil de projet en faveur du développement durable

Atelier URBA - Fédération nationale des CAUE / Plaquette de sensibilisation / 6 pages / Octobre 2011

http://fncaue.fr/IMG/pdf/PLUi_pour_site_web.pdf



L'atelier URBA, réunissant une douzaine de CAUE, a élaboré une plaquette de sensibilisation sur le PLU intercommunal. Cette plaquette à destination des élus, insiste sur la pertinence de l'échelon intercommunal pour un projet territorial plus durable. Les atouts et la méthodologie d'élaboration des plans locaux d'urbanisme intercommunaux y sont présentés sous une forme didactique et illustrés par des exemples de documents déjà réalisés.



Plans locaux d'urbanisme intercommunaux : retours d'expériences, des pistes pour demain

MINISTRE DE L'ECOLOGIE, DU DEVELOPPEMENT DURABLE, DES TRANSPORTS ET DU LOGEMENT ; CERTU ; FNAU. Lyon : CERTU, 2012. - 156 p., cartes, bibliogr.

Cote AURG : 14133/G-URB



Ce recueil d'expériences et de pratiques, rédigé sous forme de fiches, est une analyse des plans locaux d'urbanisme intercommunaux (PLUi) dans leur diversité géographique, culturelle ou territoriale avant l'entrée en vigueur de la loi dite Grenelle II. Les impacts juridiques et techniques liés à l'évolution de ce document sont abordés. Un guide et des références pour la construction des PLUi de demain sont proposés.



Plan local d'urbanisme intercommunal tenant lieu de PLH et PDU. Éléments de cadrage juridique et technique

CERTU/ADEF, Collection Essentiel n°1

http://www.outils2amenagement.certu.fr/IMG/pdf/PLUi_cadrage_150512_cle013aac-2.pdf

Sources consultées :

Certu : des méthodes et des outils d'assistance à l'évaluation environnementale...

<http://www.environnement-urbanisme.certu.equipement.gouv.fr/outils-methodes-r9.html>

Mairie Conseils : Guides d'aménagement et d'urbanisme - Documents d'urbanisme

http://www.mairieconseilspaysage.net/index.php?option=com_content&view=article&id=508&Itemid=206&limitstart=3

3 – TRAVAUX D'ETUDIANTS DE L'IUG

L'appréhension des coûts de l'urbanisation en phase d'élaboration de PLU pour la planification d'un développement urbain durable : expérimentation d'une approche économique de l'urbanisme dans le cadre de l'élaboration du PLU de Montagnole

Auteurs : Durand-Terrasson, Estelle

Mémoire Master : Sciences du territoire, spécialité Urbanisme et projet urbain : Grenoble, IUG : 2010
2010

B 4097

0027679 : IUG Documentation - Cote = B 4097

Institut d'Urbanisme de Grenoble

Description géographique , SAVOIE (MONTAGNOLE)

La biodiversité dans les documents d'urbanisme : le Plan Local d'Urbanisme de Saint Martin d'Uriage

Auteurs : Milesi, Nicolas

Mémoire Master FC : Sciences du territoire, spécialité Urbanisme et projet urbain (UPU) : Grenoble, IUG : 2011
2011

B 4215

0029487 : IUG Documentation - Cote = B 4215

Description géographique , ISERE (SAINT MARTIN D'URIAGE)

Contributions et limites du PLU pour la promotion du développement durable dans le périurbain : le cas de l'élaboration du PLU de Saint Laurent de Mure (Rhône)

Auteurs : Peruzzo, Jérémy

Mémoire Master : Sciences du territoire, spécialité Urbanisme et projet urbain : Grenoble, IUG : 2009
2009

B 3991 ; B 3991-2

0025587 : IUG Documentation - Cote = B 3991 ; 0028080 : IUG Documentation - Cote = B 3991-2

Grenoble Institut d'Urbanisme de Grenoble

Description géographique : RHONE (SAINT-BONNET-DE-MURE)

L'intégration de l'environnement dans les plans locaux d'urbanisme. De l'état initial de l'environnement à l'AEU : quelles avancées ?

Auteurs : Lambert, Laetitia

Mémoire Master : Sciences du territoire, spécialité Urbanisme et projet urbain : Grenoble, IUG : 2010
2010

B 4109 ; B 4109-2

0027717 : IUG Documentation - Cote = B 4109 ; 0028083 : IUG Documentation - Cote = B 4109-2

Institut d'Urbanisme de Grenoble

Description géographique , SAVOIE (BARBERAZ) , HAUTE-SAVOIE (MEGEVE) , ISERE (HUEZ)

Intercommunaliser l'urbanisme : comment mettre en oeuvre un projet urbain sans la compétence urbanisme : écueils, leviers, astuces, perspectives, outils...

Auteurs : Baguenard, Céline

Mémoire Maîtrise : IUP 3, Aménagement et développement territorial : Grenoble, IUG : 2009
2009

B 4012

0025625 : IUG Documentation - Cote = B 4012

Grenoble Institut d'Urbanisme de Grenoble

Description géographique , ISERE (AGGLOMERATION GRENOBLOISE)

De l'urbanisme de projet à l'urbanisme règlementaire. La mise en place d'une orientation d'aménagement et de programmation pour maîtriser le développement d'un nouveau quartier mixte

Auteurs : Dillies, Anne-Gaëlle

Mémoire Master : Sciences du territoire, spécialité Urbanisme et projet urbain (UPU) : Grenoble, IUG : 2012



2012

DRO-ROM

0029867 : IUG Documentation Cote - DRO-ROM

Description géographique , DROME (ROMANS-SUR-ISERE)

Résumé : Dans une première partie, l'auteur analyse le projet urbain (bref historique, étapes, acteurs, outils). Parmi les outils, le dispositif des Orientations d'Aménagement et de Programmation (OAP) et le bilan de son application à différents quartiers dans le PLU de la ville de Romans-sur-Isère fait l'objet de la deuxième partie.

Le niveau communal dans la planification territoriale : chronique d'une mort annoncée ?

Auteurs : Bogaert, Marie-Laure

Mémoire Master Formation continue : Sciences du territoire, spécialité Urbanisme et projet urbain : Grenoble, IUG : 2009
2009

B 4005 ; B 4005-2

0025775 : IUG Documentation - Cote = B 4005 ; 0025614 : IUG Documentation - Cote = B 4005-2

Grenoble Institut d'Urbanisme de Grenoble

Description géographique , SAVOIE , SAVOIE (AVANT-PAYS SAVOYARD) , SAVOIE (AIGUEBELETTE) , CHARTREUSE

La parole de l'enfant dans la concertation : comment associer le conseil municipal enfant de Saint-Egrève au projet de révision du P.L.U.

Auteurs : Joannin, Marie

Mémoire Master : Sciences du territoire, spécialité Urbanisme et projet urbain : Grenoble, IUG : 2010
2010

B 4091

0027669 : IUG Documentation - Cote = B 4091

Institut d'Urbanisme de Grenoble

Description géographique , ISERE (SAINT-EGREVE)

Le Plan Local d'Urbanisme : outil de maîtrise de l'étalement urbain ?

Auteurs : Gros, Clémentine

Mémoire Master : Sciences du territoire, spécialité Urbanisme et projet urbain (UPU) : Grenoble, IUG : 2011
2011

B 4235

0029585 : IUG Documentation - Cote = B 4235

Description géographique , SAVOIE (SAINT ALBAN LEYSSE)

La planification à l'épreuve de l'étalement urbain : une confrontation à l'issue incertaine

Auteurs : Ducrettet, Kevin

Mémoire Master : Sciences du territoire, spécialité Urbanisme et projet urbain (UPU) : Grenoble, IUG : 2011
2011

B 4233

0029554 : IUG Documentation - Cote = B 4233

Résumé : "... La planification est chargée de la mise en oeuvre de la maîtrise de l'étalement urbain. Les résultats de l'analyse de documents d'urbanisme (SCOT du Nord Isère, PLU de Valencin) ouvrent une réflexion sur la pertinence de la planification et l'étude de son amélioration, voire sur le recours à l'urbanisme de projet."

La prise en compte du paysage dans le Plan Local d'Urbanisme. Un élément essentiel du projet communal ? Du diagnostic à la traduction réglementaire du projet : exemples de 2 communes périurbaines

Auteurs : Granger, Maxime

Mémoire

2011

B 4200

0029455 : IUG Documentation - Cote = B 4200

Description géographique , HAUTE-SAVOIE (MARIGNY-St-MARCEL)
ISERE (LE GUA)

Résumé : Etude en 2 parties : La protection des paysages face à la périurbanisation (évolution d'une notion polysémique, de nouveaux paysages, évolution de la législation -ZPPAUP et AMVAP, loi ENE Grenelle II, lois montagne, littoral et paysage littoral-, loi SRU) ; Paysage et planification : deux notions complémentaires ? (études de cas, du diagnostic paysager à l'établissement du Projet d'Aménagement et de Développement Durable, les outils réglementaires de la prise en compte du paysage dans le PLU et leurs limites)

La qualité des espaces peut-elle constituer un référentiel dans l'élaboration du plan local d'urbanisme ?

Auteurs : Meunier, Eve

Mémoire Master : Sciences du territoire, spécialité Urbanisme et projet urbain : Grenoble, IUG : 2010
2010

B 4092 ; B 4092-2

0027670 : IUG Documentation - Cote = B 4092 ; 0027684 : IUG Documentation - Cote = B 4092-2

Institut d'Urbanisme de Grenoble

Description géographique , SAVOIE (HAUTE-MAURIENNE) , SAVOIE (BONNEVAL-SUR-ARC)

Végétalisation en milieu urbain dense. Cas d'étude de Grenoble

Auteurs : Lin, Rong

Mémoire Master : Sciences du territoire, spécialité Urbanisme et projet urbain (UPU) : Grenoble, IUG : 2011
2011

B 4197

0029452 : IUG Documentation - Cote = B 4197 : En prêt

s.n.

Description géographique , ISERE (GRENOBLE 'BERRIAT')

Résumé : Evolution historique du végétal en urbanisme (théories et exemple de Grenoble 1776-1965), la forme végétale ("grandes pénétrantes", pistes cyclables végétalisées, densité, forme urbaine, quartier Berriat), outils et projets (préservation et valorisation dans les PLU, ZAC, et projets urbains) ; propositions de végétalisation dans une ville contrainte, y compris les espaces verts privés.